

Microsoft® Project

Comunique os seus planos de forma rápida e eficaz



Membro da família de produtos Microsoft® Office

O Microsoft® Project para Windows® 95 torna a comunicação de informação relativa a projectos simples e eficaz. Atribua tarefas, monitorize o estado do projecto e partilhe relatórios *online* de forma a manter o seu gestor, os seus clientes e os seus colegas de trabalho informados e a garantir que os seus projectos respeitam os prazos estipulados.

No mundo dos negócios, nenhum projecto é uma ilha isolada. O seu actual sistema pode permitir-lhe utilizar recursos partilhados, coordenar uma equipa que necessita de efectuar planos com antecedência ou disponibilizar resultados necessários a projectos de terceiros; no entanto, em determinado momento, precisará de comunicar os seus planos de forma clara e eficaz. Para isso não existe ferramenta melhor que o Microsoft Project.

As fortes ligações entre o Microsoft Project e os sistemas de correio electrónico permitem-lhe aceder a recursos e criar planos a partir do seu computador, sem ter de perder tempo a verificar manualmente quem se encontra disponível. Reúna actualizações automáticas e exactas do estado do projecto de forma a manter o seu plano actualizado, sem dados supérfluos e eficaz na análise do progresso do projecto. Pode utilizar o correio electrónico e o Microsoft Project para encaminhar planos de projecto, comunicar e delegar novas tarefas

instantaneamente e até definir lembretes de tarefas, para si ou para membros da sua equipa, através do Microsoft® Schedule+.

O Microsoft Project, como membro da família de produtos Microsoft® Office, partilha facilmente dados com os restantes programas do Office e funciona de forma idêntica, para simplificar as complexidades inerentes à gestão de projectos. A edição “arrastar e largar” e os

nomes longos de ficheiros, entre outros melhoramentos, tornam-no ideal para o sistema operativo Microsoft® Windows® 95. Não admira, portanto, que o Microsoft Project tenha sido largamente reconhecido como o software de projectos mais simples de utilizar.

Por detrás dessa facilidade de utilização encontra-se uma poderosa ferramenta de planeamento, análise e gestão que pode ajudá-lo a visualizar e simplificar os planos mais complexos. As ferramentas integradas ajudam-no a dividir qualquer projecto em passos que podem ser geridos individualmente, para identificar relações e possíveis factores de atraso, e a criar planos realistas em termos de prazos.

O Microsoft Project possui as capacidades necessárias para integrar qualquer solução empresarial. O suporte completo para ODBC (*Open Database Connectivity*) permite-lhe armazenar dados de vários projectos numa base de dados Microsoft® SQL Server™ e, em seguida, consolidar esta informação no Microsoft Project de forma a gerir recursos partilhados, riscos e o trabalho das diversas equipas. Comunique automaticamente uma visão dos principais critérios dos projectos através do suporte para o Microsoft® Exchange, ou crie e alargue a sua solução personalizada de gestão de projectos com macros incorporadas, com a linguagem de programação Microsoft® Visual Basic® for Applications ou com qualquer um dos programas suplementares construídos em torno do Microsoft Project.

Afinal, se uma boa gestão de projectos é crucial para a sua empresa, não deverá o seu sistema de gestão de projectos sê-lo também?



A capacidade para criar planos de projectos realistas. A ferramenta de comunicação para torná-los realidade.

Crie e implemente facilmente a gestão de planos realistas.

O Microsoft Project ajuda-o a perceber de que forma os produtos, prazos e recursos interagem, e oferece ferramentas para otimizar a criação de um plano de projecto realista e profissional.

- **Planning Wizards e modelos:** os assistentes monitorizam as suas acções e dão-lhe sugestões que podem ser incorporadas automaticamente no seu plano.
- **Várias vistas:** visualize os dados do seu projecto de diversas formas para completar as tarefas mais rapidamente:
 - Organize todos os pormenores do projecto numa estrutura que poderá gerir, utilizando o *Outlining*.
 - Identifique as tarefas que podem colocar o seu projecto em risco, caso os prazos não sejam respeitados, utilizando o *Critical Path*.
 - Filtre um subconjunto do seu plano, como as principais datas do projecto ou as tarefas atribuídas a uma determinada pessoa.
 - Compare as datas reais da sua agenda com o plano original, utilizando o *Baseline Chart*.
- **Ferramentas de gestão de recursos:** detecte atempadamente atrasos e faltas, e equilibre o trabalho nas diversas tarefas ou projectos.
- **Arrastar e largar:** introduza e agende tarefas, atribua recursos e estabeleça ligações entre tarefas rapidamente, através do seu rato.
- **Answer Wizard:** para obter ajuda basta escrever uma questão e o *Answer Wizard* dar-lhe-á toda a informação de que necessita.

How do I consolidate multiple projects?

- **Função AutoCorrect:** os seus erros de ortografia e de dactilografia podem agora ser corrigidos automaticamente à medida que escreve. Pode, também, criar a sua própria lista de abreviaturas que se transformam automaticamente na palavra ou expressão completa.

Melhore o trabalho em equipa e a comunicação.

Com suporte integrado para partilha de dados, para sistemas de correio electrónico num ambiente de rede e para os sistemas operativos Microsoft Windows 95 e Microsoft® Windows NT® Workstation, o Microsoft Project é o programa ideal

A comunicação começa aqui. Partilhe planos e agendas com outros membros da equipa através de um simples clique sobre um botão.

Armazene dados no Microsoft Access ou no Microsoft SQL Server.

Reúna actualizações do estado do projecto através de correio electrónico.



Consolide múltiplos projectos.

Atribua tarefas a membros da equipa utilizando o correio electrónico e o Microsoft Schedule+.

para comunicar planos, tarefas e datas importantes, bem como o estado geral do projecto.

- **Ferramentas de trabalho em grupo:** se possui um sistema de correio electrónico compatível com MAPI, como o Microsoft® Mail, pode trabalhar *online* de forma eficaz:
 - Encaminhe projectos para os respectivos revisores com o Mail.
 - Comunique e atribua novas tarefas instantaneamente com a função *TeamAssign*.
 - Reúna informações sobre o estado do projecto e mantenha a sua agenda actualizada com a função *TeamStatus*.
 - Faça com que o Microsoft Project defina lembretes de tarefas no Microsoft Schedule+, se o possuir.
- **Ligações do Office:** utilize os produtos Microsoft Office para criar facilmente folhas de cálculo, apresentações e relatórios, com dados do Microsoft Project.
- **Função Copy Picture:** crie uma imagem dos seus actuais planos para o projecto e distribua-a por várias pessoas da sua organização, mesmo que estas não utilizem o Microsoft Project.

- **Report Gallery:** utilize relatórios pré-formatados para mostrar as actuais actividades, custos, atribuições e carga horária. Pode também criar os seus próprios relatórios personalizados para comunicar o estado do projecto.

Construa rapidamente soluções personalizadas poderosas.

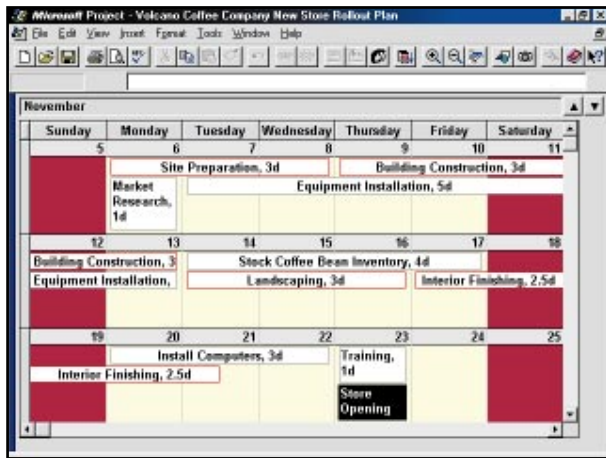
Para uma troca de informações e capacidade de resposta ainda melhores, pode personalizar, expandir e integrar o Microsoft Project nos seus actuais sistemas de agendamento e gestão.

- **Personalização diária efectuada pelo utilizador final:** utilize filtros, vistas e

tabelas para trabalhar com a informação mais importante para si, filtrando por exemplo as tarefas de uma determinada pessoa.

- **Automatização e aplicações personalizadas:** grave macros para automatizar tarefas que efectua regularmente sem qualquer programação. Personalize menus, barras de ferramentas, botões e o aspecto das mensagens, entre outras coisas.
- **Consolidação de projectos e de dados:** partilhe dados directamente com uma base de dados Microsoft® Access e Microsoft SQL Server, bem como com todas as bases de dados compatíveis com o *standard* ODBC. Pode também consolidar vários projectos e atribuir recursos partilhados através de vários ficheiros combinados.
- **Suporte para o Microsoft Exchange:** publique documentos e apresente propriedades OLE personalizadas no seu projecto para que estes sejam visualizados por membros do grupo e pessoas não pertencentes à sua equipa.
- **Programabilidade ao nível da organização:** o Microsoft Visual Basic for Applications, a automatização OLE, as Bibliotecas de Objectos, o suporte para MAPI (*messaging application programming interface*) e para VIM (*vendor independent messaging interface*) e o ODBC ajudam-no a criar aplicações cruciais ao nível da organização.
- **Mais de 100 produtos suplementares:** disponíveis separadamente para sistemas cliente-servidor, análise de riscos, estimativas, criação de mapas de planeamento de actividades, cálculo de custos, criação de gráficos e soluções de gestão, entre outros.





Partilhe planos de uma forma que já lhe é familiar. Um relatório Monthly Calendar apresenta o seu plano num formato que pode ser entendido por todos à primeira vista. Pode também filtrar calendários personalizados apenas com as responsabilidades de cada recurso.

Resource Assignment

Resources From: "Volcano Coffee Company New Store..."

Name	Units
✓ Deborah Eliassen	1.00
✓ Bob Forgrave	1.00
✓ Paul West	1.00
✓ Valerie Paoletti	1.00
Chris Backrecht	

Buttons: Close, Assign, Remove, Replace

Select Resources

Show Names from file: "Postoffice Address List"

Type Name or Select from List: Bob Forgrave

Resources: Bob Forgrave, Deborah Eliassen, Paul West, Valerie Paoletti, Rollout Team

Buttons: New..., Properties..., OK, Cancel

TaskAssign

To: Paul West, Valerie Paoletti, Deborah Eliassen, Bob Forgrave

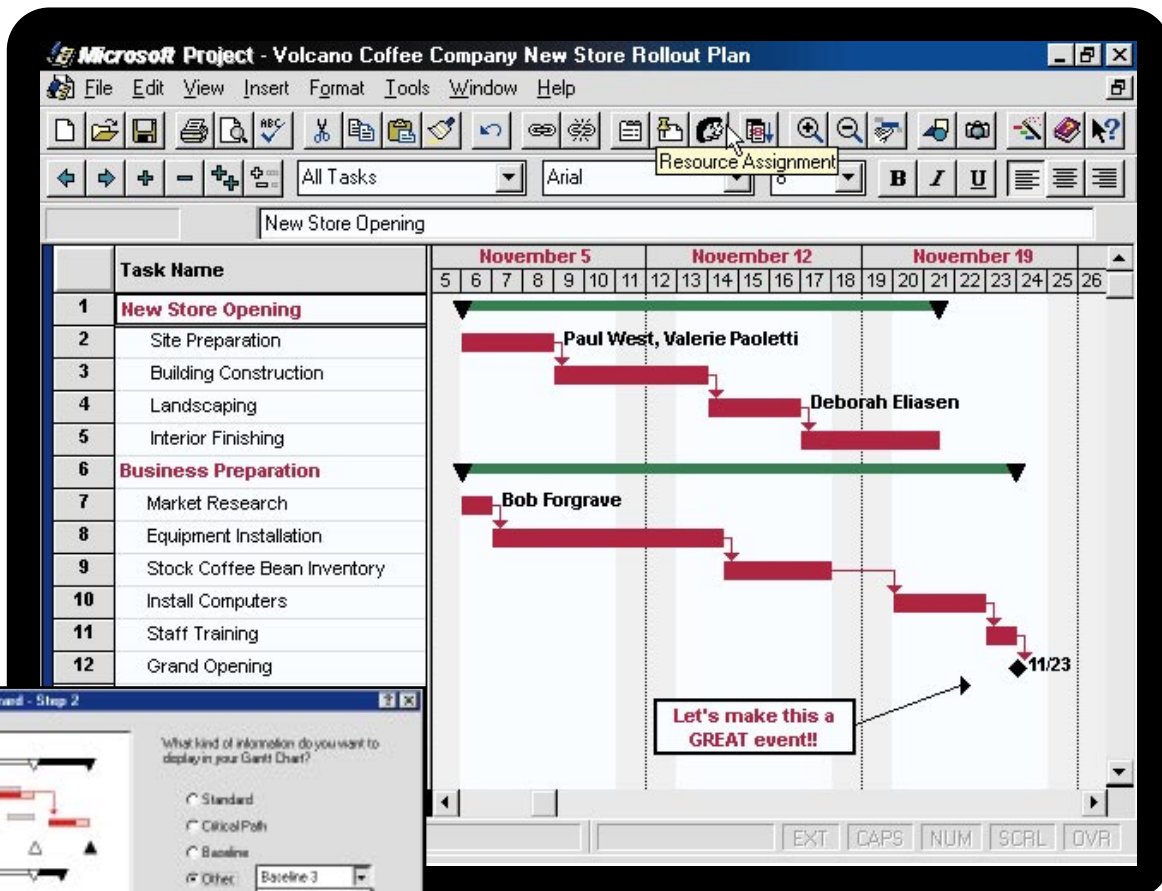
Subject: TaskAssign

Date: Mon 11/6/95

Please reply to this message and let me know if the task assignments listed below are acceptable. Thank you.

To	Task Name	Work	Start	Finish
Paul West, Valerie Paoletti	Site Preparation	3d	Mon 11/6/95	Wed 11/8/95
Deborah Eliassen	Landscaping	3d	Tue 11/14/95	Thu 11/16/95
Bob Forgrave	Market Research	1d	Mon 11/6/95	Mon 11/6/95

Mantenha toda a gente informada. Atribua recursos directamente a partir do seu livro de endereços de correio electrónico. A integração com o correio electrónico permite-lhe partilhar informações do projecto e reunir actualizações do estado do mesmo provenientes da sua equipa, para identificar e eliminar eventuais factores de atraso antes que estes ocorram.



GanttChartWizard - Step 2

What kind of information do you want to display in your Gantt Chart?

Standard
 Critical Path
 Baseline
 Other: Baseline 3
 CustomG: Baseline 1, Baseline 2, Baseline 3, Baseline 4, Critical Path 1

Buttons: Help, Cancel, < Back, Next >, Finish

Planeie tudo com antecedência. Como e quando vai atingir as datas e objectivos cruciais para o seu projecto? Crie planos de projectos viáveis e com um excelente aspecto visual, com o assistente GanttChartWizard.

O Microsoft Project inclui

Planeamento e gestão simples

- Para introdução simples de dados: correcção automática, verificador de ortografia
- Iniciação: *Quick Preview, Up and Running Tutorial, Templates, Planning Wizards, GanttChart Wizard*
- Para ajuda *online*: *Answer Wizard*, sugestões *online*, repostas passo-a-passo e a capacidade de aceder ao serviço *online* da Microsoft *MSN™, The Microsoft Network**
- Tarefas e recursos: 9999 tarefas por projecto, 9999 recursos por projecto, tarefas periódicas, tarefas divididas
- Múltiplos projectos: Conjuntos de recursos multiprojecto, consolidação de múltiplos projectos (80 projectos) e subprojectos (249 por projecto)
- Calendarização: *Baselines* (6), duração fixa, CPM (*critical path method*), orientados por recursos
- Dependências: FS, SS, FF, SF, tempo adiantado/tempo atrasado, parcial
- Restrições: ASAP, ALAP, SNET, SNLT, FNET, FNLT, MSO, MFO
- Edição "arrastar e largar" de projectos e agendas
- Vistas: *Filters* (personalizado, realce, caracteres universais), *Zoom, Outlining*
- Custos acumulados (início, fim ou proporcional)
- Verificação: Custos fixos, verificação da percentagem concluída, códigos WBS (*work breakdown structure*), mapas de planeamento de actividades
- Gestão de recursos: Atribuições em tempo parcial, carregamento de recursos variáveis, reagendamento de trabalho não concluído, nivelamento de recursos
- Protecção por palavra-passe (dois níveis)

Integração abrangente

- Com o Microsoft Office, arraste e largue dados do projecto em folhas de cálculo, apresentações e relatórios
- Com o Microsoft Mail, partilhe projectos, relatórios e actualizações de tarefas num grupo de trabalho através de correio electrónico
- Com o Microsoft Schedule+, atribua automaticamente lembretes de tarefas; adicione tarefas à sua lista *To Do*
- Com o Microsoft Access ou outras bases de dados compatíveis com ODBC, importe e exporte dados

Comunicação e criação de relatórios

- Vista de relatórios de calendário e de trabalho
- Gráficos *Dependency Gantt* e PERT
- Gráfico *Resource Graph* (gráficos de barras, de linhas e de área)
- Relatórios de variância
- Crie um Sistema de Informação Executiva com visualização da informação mais importante do projecto, utilizando o Microsoft Exchange

Construção de soluções personalizadas

- Microsoft Visual Basic for Applications, tecnologia de objectos OLE
- Texto, campos de números, menus e barras de ferramentas personalizáveis
- Gravador de macros
- Mais de uma centena de produtos suplementares de outros fabricantes

Principais prémios concedidos ao Microsoft Project

- *Software Digest*, Best Project Management Software (1991, 1992, 1993, 1995)
- Revista *BYTE*, Reader's Choice Award 1995
- *PC World*, World Class Award (1992, 1993, 1994, 1995)
- *PC/Computing*, MVP Award 1995

Especificações

Para utilizar o Microsoft Project, necessita de:

- Computador pessoal com um processador 386DX ou superior (recomenda-se um processador 486)
- Sistema operativo Microsoft Windows 95 ou sistema operativo Microsoft Windows NT Workstation, versão 3.51 ou posterior (não é possível executar o Microsoft Project em versões anteriores do Windows)
- 6 MB de memória para utilizar com o Windows 95; 12 MB de memória para utilizar com o Windows NT Workstation
- Espaço em disco disponível necessário: 10 MB compacta; 20 MB típica; 25 MB completa (no máximo)
- Uma unidade de disquetes 3.5" de alta densidade
- Adaptador de vídeo VGA ou de resolução superior (recomenda-se um adaptador SVGA de 256 cores)
- Microsoft Mouse ou dispositivo compatível
- Rede compatível com Windows e com MAPI ou sistemas de correio electrónico VIM para funcionalidade de grupos de trabalho**

Opções:

- Impressora ou *plotter* compatível com o Windows
- *Modem* a 2400 *bauds* ou superior (recomenda-se *modem* a 9600 *bauds*)
- Suporte para placa de som com auscultadores ou altifalantes.

Redes suportadas:

Redes baseadas no Microsoft Windows NT Server e no Windows 95, Microsoft LAN Manager e outras redes compatíveis com NetBIOS, incluindo Novell® NetWare® e LANtastic®

msn.

Visite o fórum Microsoft Project na MSN™, The Microsoft Network* para obter mais informações sobre este produto e participar em sessões online com outros utilizadores, ou visite o site na Internet em: <http://www.microsoft.com/Portugal>.



Para obter resultados ainda melhores, utilize o Microsoft Project com o Microsoft Office Professional. Para encontrar outros produtos semelhantes ao Microsoft Office, em termos gráficos e de funcionamento, procure o logotipo Office Compatible.

*O software para aceder ao serviço *online* da Microsoft *MSN, The Microsoft Network* é parte integrante do Microsoft Windows 95. O acesso e utilização deste serviço implicam o pagamento de uma quantia em separado.

**As funções de grupo de trabalho não são suportadas se utilizar o cc: Mail, no sistema operativo Windows NT Workstation.

Os serviços de suporte técnico variam fora dos Estados Unidos e Canadá. Para obter informações sobre os serviços de suporte noutros países, contacte a respectiva subsidiária Microsoft. Os serviços de suporte da Microsoft encontram-se sujeitos aos preços e condições praticados pela Microsoft à data de aquisição do produto, os quais poderão ser alterados sem aviso prévio.

© 1995 Microsoft Corporation. Todos os direitos reservados.

Este documento destina-se unicamente para fins informativos. A MICROSOFT NÃO FAZ QUAISQUER GARANTIAS, EXPRESSAS OU IMPLÍCITAS, NESTE RESUMO.

Os nomes das empresas e dados utilizados nos ecrãs são fictícios, salvo indicação em contrário. Microsoft, o logotipo Office Compatible, Visual Basic, Windows, Windows NT e o logotipo Windows são marcas registadas ou marcas comerciais da Microsoft Corporation nos Estados Unidos e/ou noutros países. LANtastic é uma marca registada da Artisoft, Inc. NetWare e Novell são marcas registadas da Novell, Inc. cc: Mail é uma marca registada da cc: Mail, Inc., uma subsidiária integral da Lotus Development Corporation.

MSFT, Software para Microcomputadores, Lda. (Subsidiária da Microsoft Corporation), Galerias do Alto da Barra, Piso 3, Av. das Descobertas, 2780 OEIRAS. Tel: (01) 4409200. Fax: (01) 4412101.

Versão 4.1

1096 Part No. 098-62989.PT